



STUDIOS

MASSE & AUSSTATTUNG

VERFÜGBARKEITEN, MIETPREISE, KONTAKT:

**THE DANCE CENTER LUZERN GMBH
GRIMSELWEG 3 | CH-6005 LUZERN | ++41 (0)41 240 28 28
INFO@THEDANCECENTER.CH | WWW.THEDANCECENTER.CH**

STUDIO 1

Ort	3.Obergeschoss Erreichbarkeit via Treppe und Personenlift (Warenlift auf Anfrage)
Ausstattung	<ul style="list-style-type: none">▪ Schwingboden▪ Tanzteppich▪ Ballettstangen▪ Spiegel▪ Tonanlage mit CD Player, Mischpult, iPod & Mikrofonanschlüssen▪ Beleuchtung, dimmbar▪ Zugang zu Garderobe 1
Masse (m)	Länge: 15.6 Breite: 5.8 Fläche: 90.5 m ² Höhe: ca 3.0



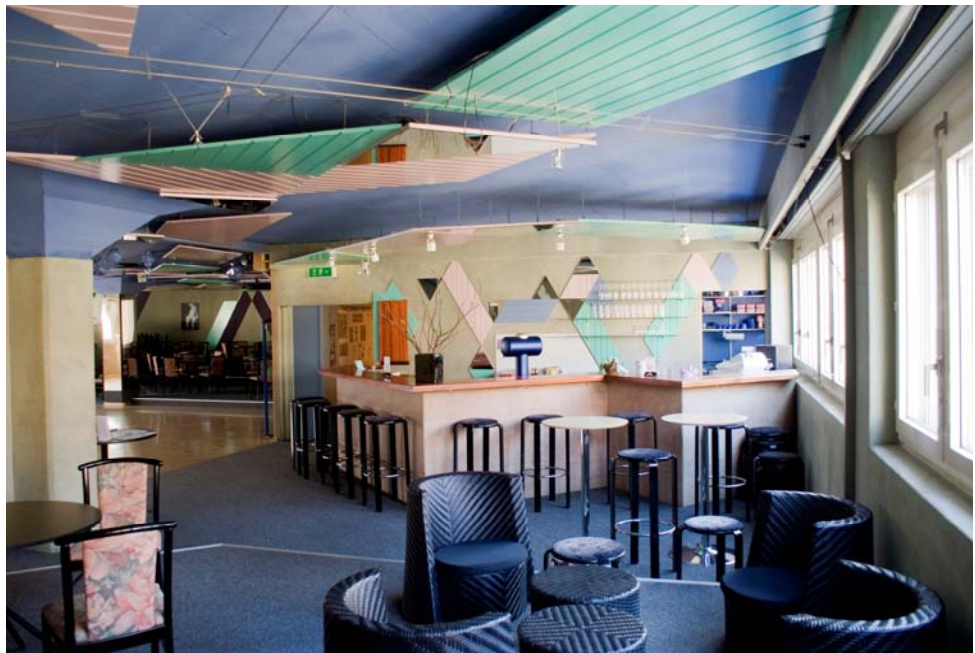
STUDIO 2

Ort	3.Obergeschoss Erreichbarkeit via Treppe und Personenlift (Warenlift auf Anfrage)		
Ausstattung	<ul style="list-style-type: none"> ▪ Schwingboden, Parkett – Schwingboden ▪ Spiegel ▪ Tonanlage mit CD Player, Mischpult, iPod & Mikrofonan-schlüsse ▪ Diverse Effektgeräte ▪ Klimagerät ▪ Gästebereich mit Tischen und Stühlen ca. 40 Sitzplätze 		
Masse Tanzfläche (m)	Länge: 12.5	Breite: 8.3	Fläche: 103m ² Höhe: ca 3m



BAR

Ort	3.Obergeschoss, anschliessend an Studio 2 Erreichbarkeit via Treppe und Personenlift (Warenlift auf Anfrage)
Ausstattung	<ul style="list-style-type: none">▪ Ausschank, Kühlgeräte für einfachen Barbetrieb▪ Gästebereich mit Tischen und Stühlen für ca. 20 Personen▪ WLAN
Masse (m)	Länge: 11.4 Breite: 5.7 Fläche: 65m ² Höhe: ca. 3m



STUDIO 4

Ort	5.Obergeschoss Erreichbarkeit via Treppe und Personenlift (Warenlift auf Anfrage)
Ausstattung	<ul style="list-style-type: none">▪ Parkett- Schwingboden▪ Ballettstangen▪ Spiegel▪ Beleuchtung, dimmbar▪ Tonanlage mit CD Player, Mischpult, iPod & Mikrofonanschlüssen
Masse (m)	Länge:12.5 Breite: 7.3 (6.0) Fläche: 84.2 Höhe: 2.6



STUDIO 5

Ort	5.Obergeschoss Erreichbarkeit via Treppe und Personenlift (Warenlift auf Anfrage)
Ausstattung	<ul style="list-style-type: none">▪ Schwingboden▪ Tanzteppich▪ Ballettstangen▪ Spiegel▪ Beleuchtung, dimmbar▪ Tonanlage mit CD Player, Mischpult, iPod & Mikrofonanschlüssen
Masse (m)	Länge: 14.0 Breite: 5.2 Fläche: 72.8m ² Höhe: ca. 2.6



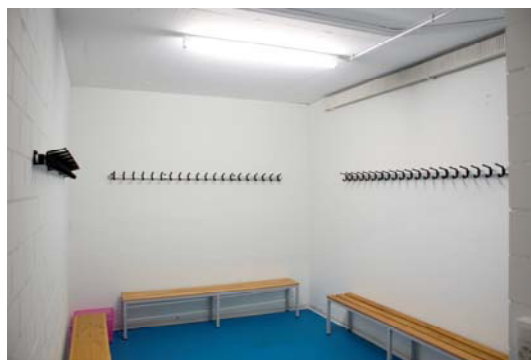
Lounge

Ort	5.Obergeschoss Erreichbarkeit via Treppe und Personenlift (Warenlift auf Anfrage)			
Ausstattung	<ul style="list-style-type: none">▪ Sitzgruppe▪ WLAN			
Masse (m)	Länge: 4.0	Breite: 3.6	Fläche: 14.4 m ²	Höhe: ca. 2.6

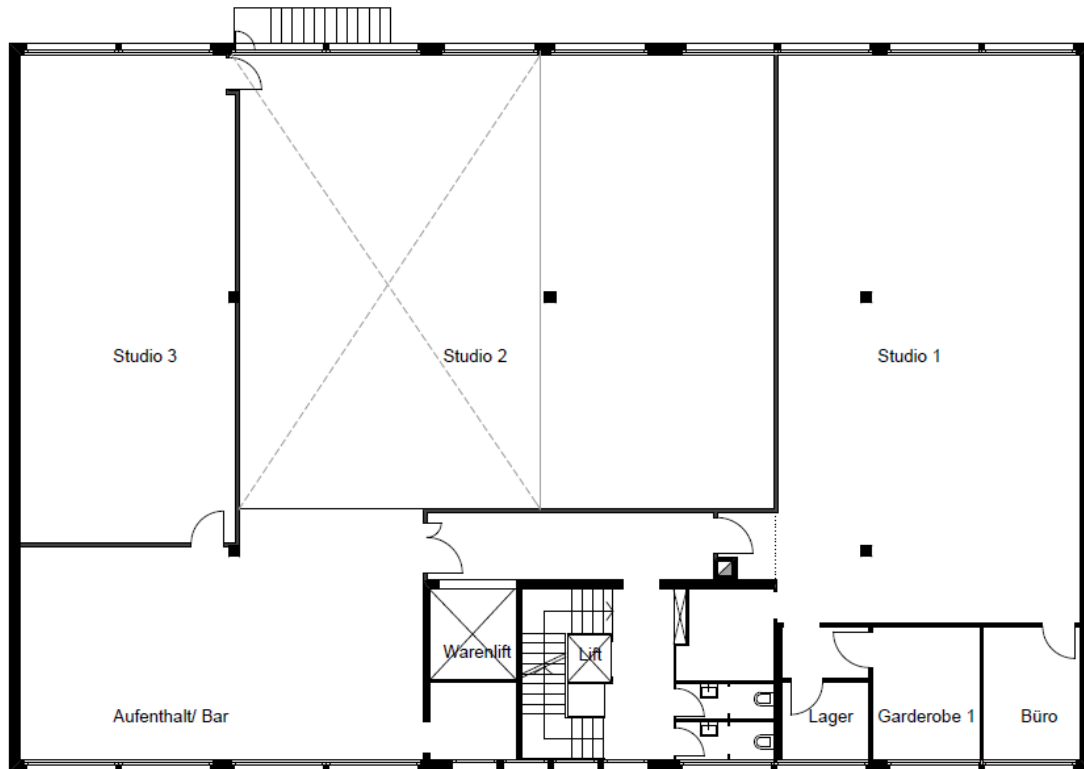


Garderoben 2 & 3, Dusche

Ort	5.Obergeschoss Erreichbarkeit via Treppe und Personenlift (Warenlift auf Anfrage)
Ausstattung	Garderobe 2 (ca. 13.5m ²), Kleiderhaken, Garderobenbänke mit Zugang zur Dusche Garderobe 3 (ca. 12.5m ²), Kleiderhaken und Garderobenbänke



Grundriss 3. Obergeschoss - Studios 1, 2 & 3



Grundriss 5. Obergeschoss - Studios 4 & 5

